

Središnje dikotile

odabrani predstavnici

Caryophyllales (Aizoaceae, Amaranthaceae, Cactaceae, Droseraceae, Chenopodiaceae, Phytolaccaceae, Polygonaceae, Portulacaceae)

Santalales (Santalaceae, Loranthaceae)

Saxifragales (Crassulaceae, Grossulariaceae, Saxifragaceae, Paeoniaceae)

Aizoaceae

Carpobrotus edulis



Cactaceae

Opuntia sp.

*P ∞ A ∞ G/(3- ∞)



Phytolaccaceae



***P5 A10 G 6**

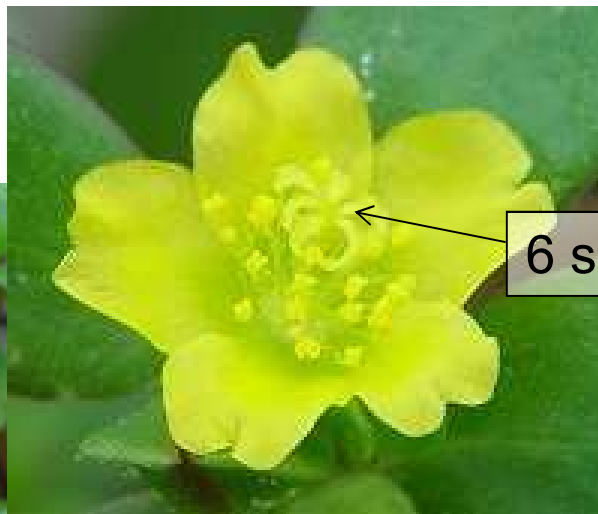


Phytolacca americana

Portulacaceae



Portulaca oleracea



6 stigmi

K2 C5 A ∞ G

Listići čašice trajni!!!

Caryophyllaceae, K(3)4-5 C0-5 A1-10 G(2-)



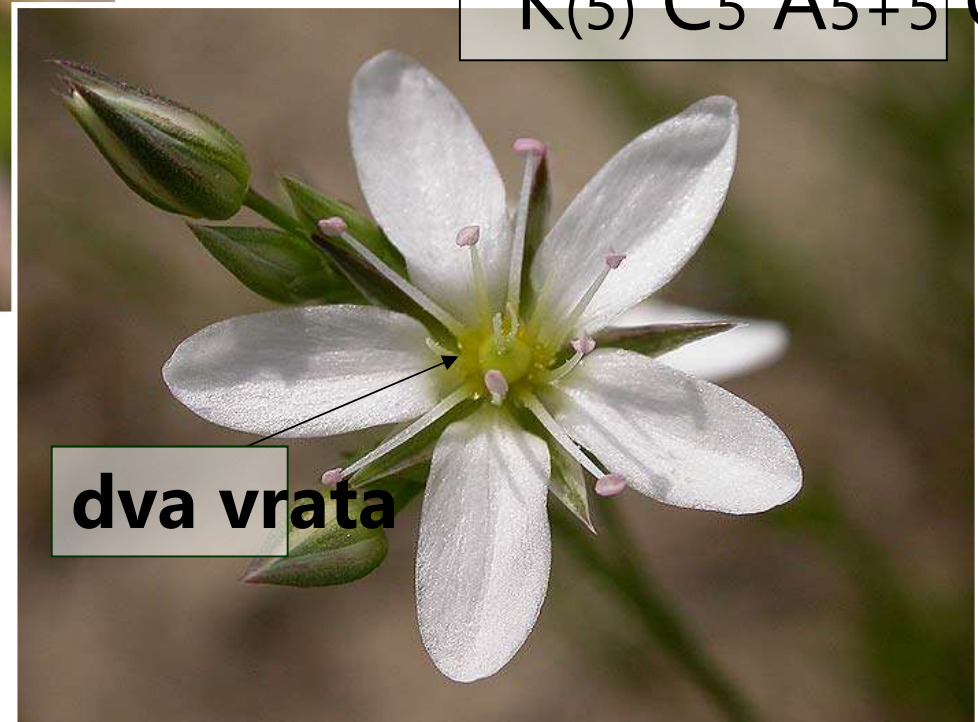
**pet
vratov**

Cerastium sp.

***K(5) [C5 A5+5] G(5)**

Minuartia sp.

***K(5) C5 A5+5 C**



dva vrata



Stellaria sp.

*K(5) C5 A5+5 G(3)

tri vrata



Sagina apetala

Latice redukovane

Dianthus sp. (karanfil)

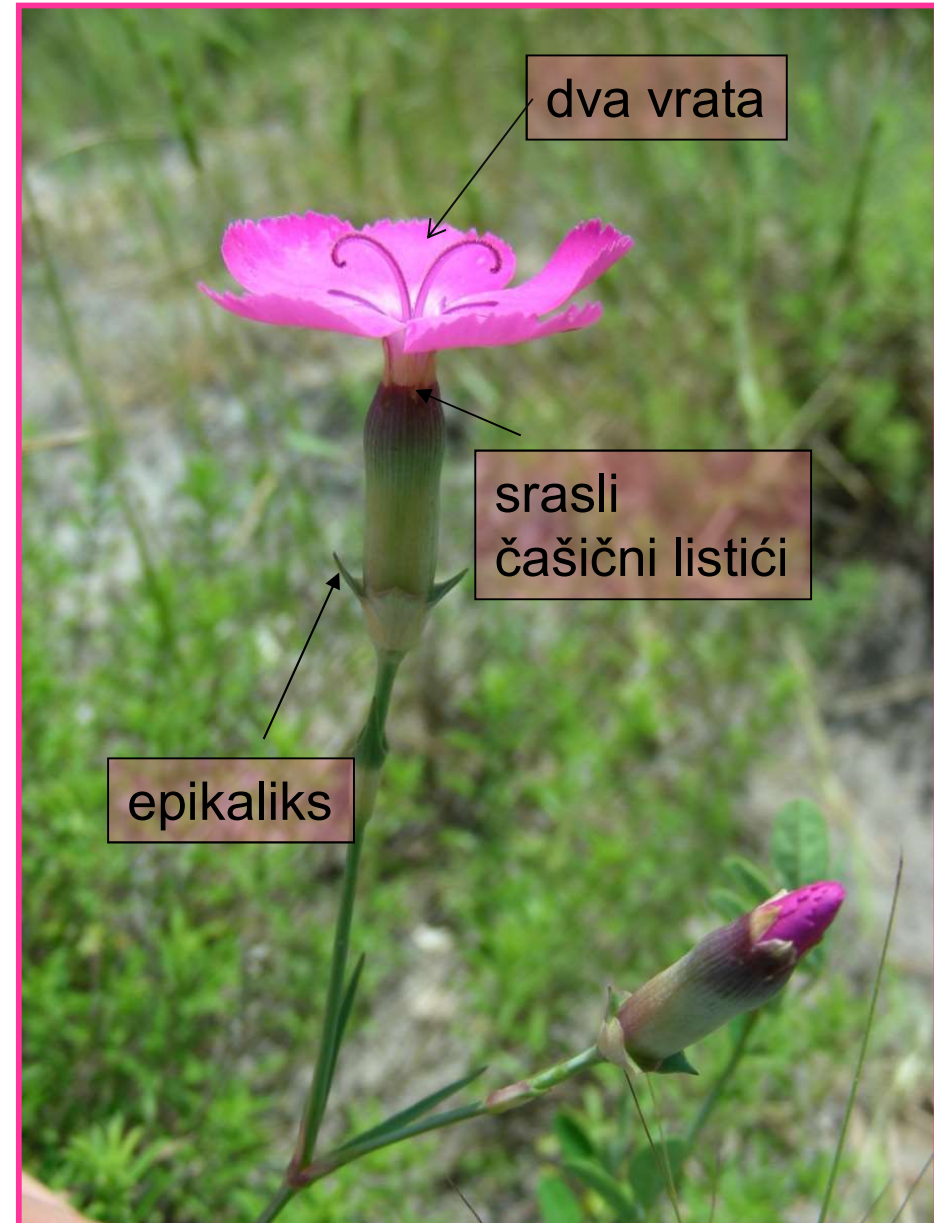
* $K_{(5)}$ C_5 $A_{(5+5)}$ $\underline{G_{(2)}}$



nazubljene latice



duboko usječene latice



dva vrata

srasli
čašični listići

epikaliks

Kohlrauschia glumace



suhokožičaste ljuske
koje obavijaju
cvjetove,
epikaliks postoji!!!

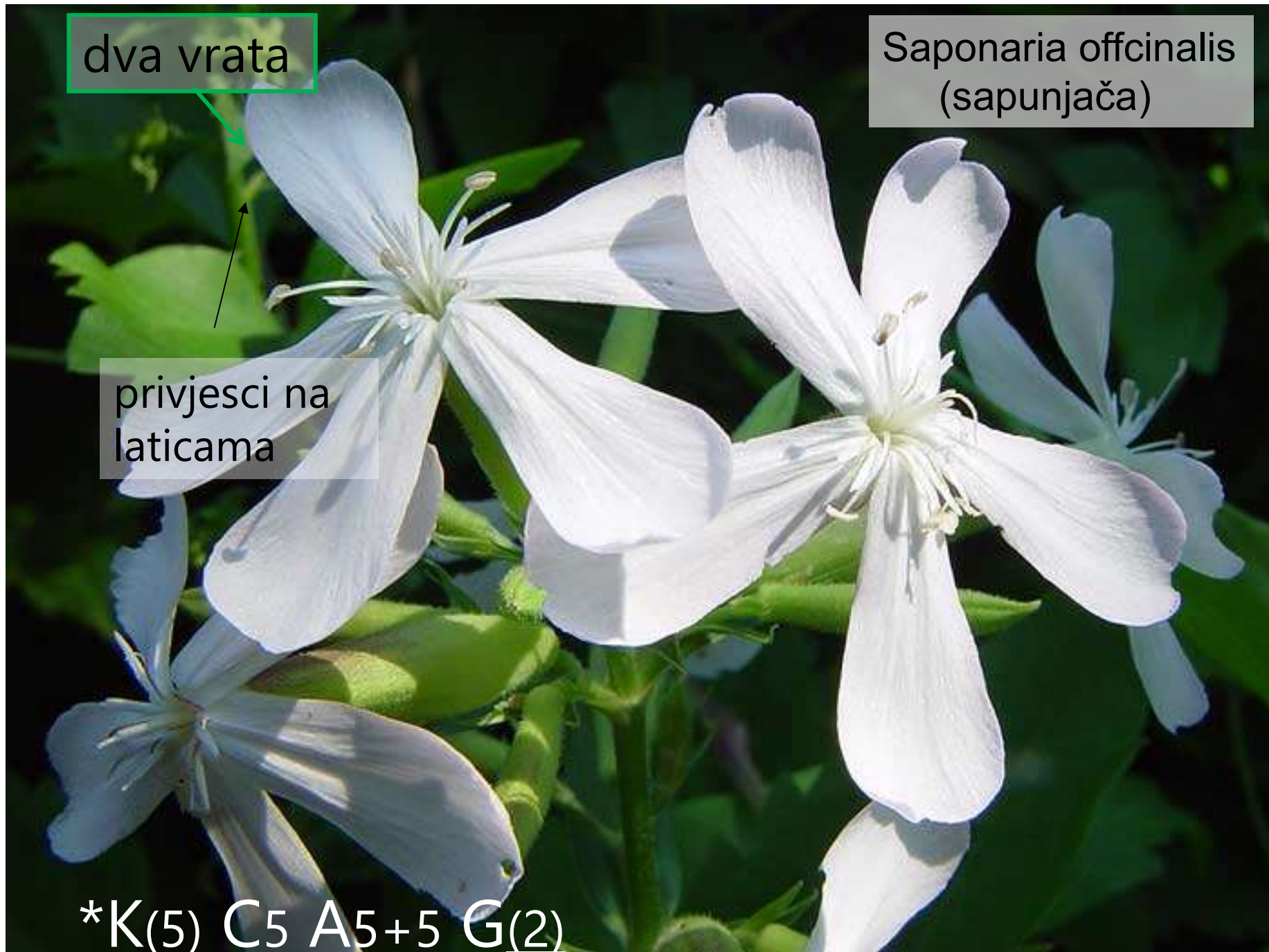
dva vrata

dva vrata

Saponaria officinalis
(sapunjača)

privjesci na
laticama

*K(5) C5 A5+5 G(2)



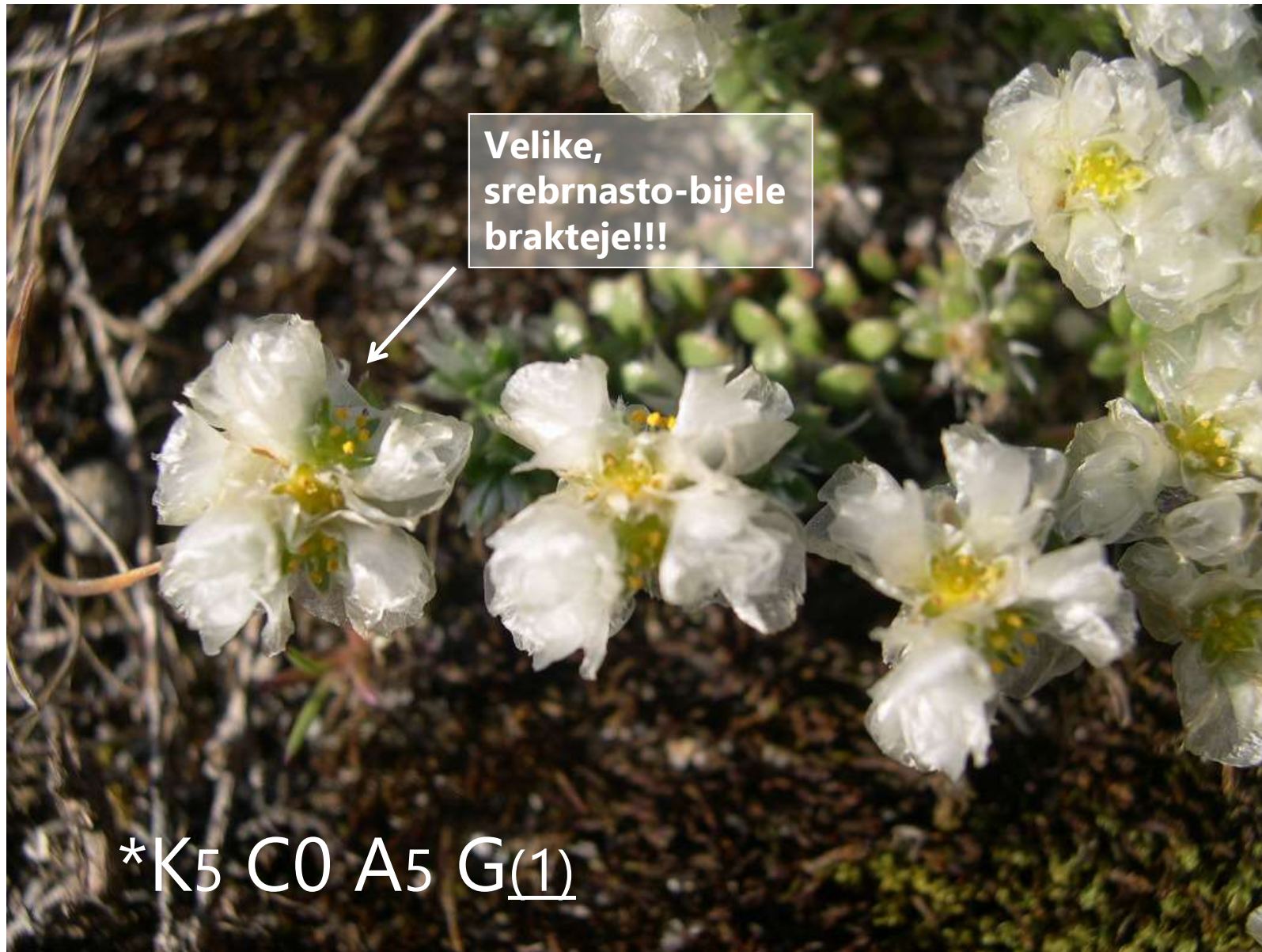


tri vrata

Silene vulgaris
(pucavac)

*K(5) C5 A5+5 G(3)

Paronychia kapela





Herniaria glabra

Brakteje
nisu
upadljive!!!

Amaranthaceae

P5 A5 G (3)



Amaranthus retroflexus



perigon



Amaranthus caudatus



Amaranthus albus

Chenopodiaceae

*P₃₋₅ A(1)-5 (8-9) G(2-3)(-6)



Salicornia herbacea, P₃₋₄ A₂ G(2)



Beta vulgaris- repa



Beta trigyna-
cvekla

*P₅ A₍₅₎ G₍₃₎

Spinacia oleracea- spanač



*P₍₄₎ A₄

*P₍₂₋₄₎ G₍₄₎

*P₍₂₋₅₎ A₅ G₍₂₋₃₎

*P₍₂₎₋₃ A₀ G₍₂₎



Chenopodium album
loboda



Chenopodium bonus-henricus

fam: Droseraceae



Drosera rotundifolia

*K5 C5 A5 G(3)

Dionaea muscipula



Polygonaceae



ohreja



Polygonum aviculare- troskot

Polygonum sp.

*[P₅ A₈] G₍₃₎



Rumex sp.- (štavelj), taksonomski markeri

*K₃ C₃ A₃₊₃ G₍₃₎



Plodići!





Listovi zaobljeni pri bazi i u obliku gitarice



Kopljasti list

Fagopyrum esculentum
(heljda)



Fam. Santalaceae



Thesium sp.



* P4-5 A4-5 G/(2)



Fam: Loranthaceae

Viscum album- bijela imela



Fam: Crassulaceae

*K5 C5 A 10 G 5



Sedum acre- žednjak

4-6 lapova i
latica





6-20 lapova i
latica

Sempervivum sp.- čuvarkuća

***K6-20 C6-20 A 12-40 G 12-40**



Cotyledon sp.

Latice srasle u
zvonoliku cijev

fam: Saxifragaceae



Saxifraga tridactylites

*K5 C5 A10 G(2)

Plodnica
nadcvjetna



Saxifraga rotundifolia

fam: Grossulariaceae

*K5 C5 A5 G/(2)



Ribes alpinum- ribizla

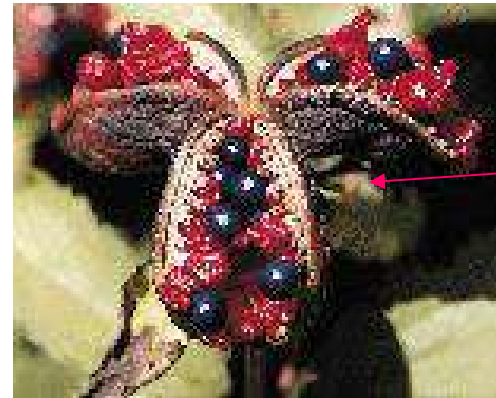
Fam: Paeoniaceae



planinska ruža, božur



Višesjemeni
miješak



Sekundarna poliandrija,
prašnici u 5 snopića.
Apokarpna plodnica (2-
5karpela), opkoljena
nektarnim diskom
Sjeme sa arilusom.